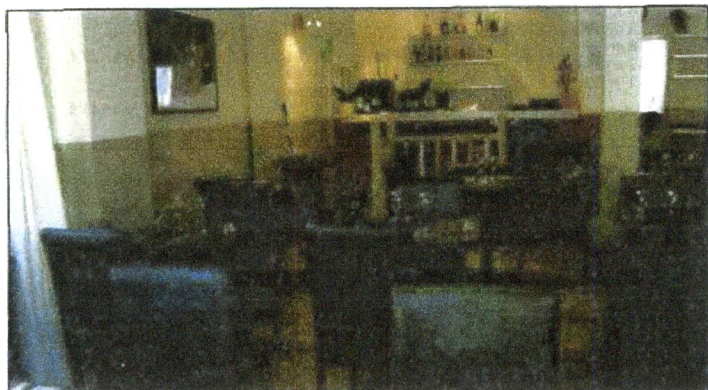


## Les bonnes tables de L'auto par Laurie Pierre

### LES LOUVES



**L**e restaurant « Les Louves » c'est un îlot de tranquillité pour déjeuner ou dîner loin des tumultes de la ville, un havre de paix tout proche de la capitale. Chaque jour, la jeune chef de 22 ans Alexia Vidal et son équipe préparent les plats en fonction du marché qu'ils font tous les matins. La carte évolue au gré des saisons. Celle-ci est essentiellement composée de mets traditionnels et authentiques, élaborés avec des produits sélectionnés pour leur qualité gustative. Alexia met en avant une suggestion du moment avec une viande à l'honneur et un poisson du jour. En entrée, vous serez peut-être tentés par les harengs marinés à l'huile et ses pommes de terre tièdes, une cassoulette de lapin moutarde à l'ancienne et pour terminer en douceur, par les délicieuses pâtisseries maison. **Formule midi : 15,50 €/18,50 €.** **A la carte : de 12 € à 22 €.** Les Louves, 4, avenue Gustave Stressman, 92150 Suresnes. Téléphone : 09 81 24 55 92. □

### RELAIS DE MONTMARTRE

**F**rédéric et Marie Carrion se sont installés en 2002 à Viré, dans un ancien relais de poste situé au pied des coteaux viticoles de la Bourgogne du Sud où ils accueillent

depuis leurs hôtes avec convivialité et attention. Frédéric, chef créatif, s'est vu décerner en 2009 une étoile au Guide Michelin. Tout au long de l'année, il privilégie les produits authentiques, sublimes par une cuisine originale à la technique d'exception. Il crée des recettes légères, subtilement goûteuses, privilégiant les jus réduits et les bouillons parfumés. Ouvert à la richesse des saveurs du terroir Français, il propose une carte composée de mets de provenances différentes selon la saison et s'ingénie à surprendre la gourmandise de ses hôtes, tout en bannissant les effets superfétatoires. Par exemple dans ses desserts, le sucre provient seulement des fruits. **Menus : 22 à 70 €.** **Cuisine Hôtel Relais de Montmartre, Place André Lagrange, 71260 Viré. Téléphone : 03 85 33 10 72.** □

